

## ENROULEUR HUILE ABS/ACIER ORIENTABLE

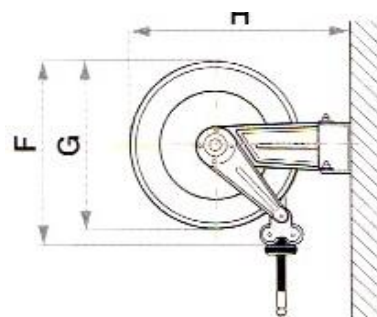
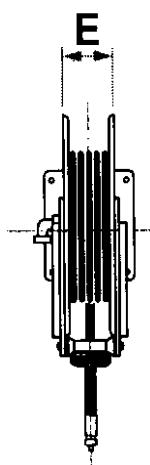
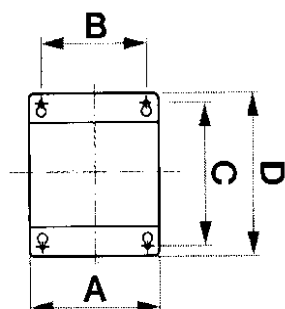
### Référence 85072

Les enrouleurs huile ABS / ACIER à tambour ouvert sont équipés de flexibles en caoutchouc R1AT. Ils peuvent être fixés en hauteur, au mur ou au sol. Le double bras est ajustable en 2 positions. Le carter acier thermo laqué est renforcé pour une meilleure longévité. Le support orientable 110° est de série. Les raccords tournants sont en acier carboné et les joints en NBR. Ils sont utilisés dans tous les secteurs d'activités (Automobile – Poids lourds - Travaux Publics – Industrie – Agricole).

### SPÉCIFICITÉS DU PRODUIT



- Enrouleur huile orientable**
- Flexible 10 m**
- Carter ABS**
- Châssis ACIER**
- Flexible de liaison 1,5 m**
- Diamètre tuyau 1/2"**
- Pression maxi 160 bars**
- Raccord tournant en acier**
- Entrée TBSP 1/2"**
- Sortie MBSP 1/2"**



A	B	C	D	E	F	G	H
185	140	205	240	120	470	Ø445	500

**Différenciez-vous, offrez vous la qualité**